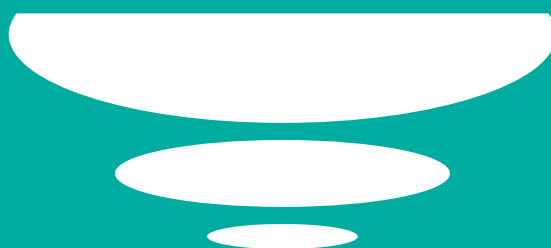


ДИЗАЙН УПАКОВКИ

це не просто красива яскрава картинка, а спокуса, яка допомагає споживачеві прийняти остаточне рішення щодо придбання товару.

LD flex



Ми підготували декілька розділів щоб Ви могли переконатись що Ваш макет правильно підготовлений для друку. Це значно прискорить процес підготовки макетів та передачі їх у виробництво також отримаєте високу якість друку і бажаний результат.

Наше програмне забезпечення:

**Оригінал-макету повинен бути підготовлений в одній з програм.*

для векторної частини



Adobe
Illustrator
2023 27.8.1



Coral DRAW
Suite 2019

для растрової частини



Adobe
Photoshop
24.7

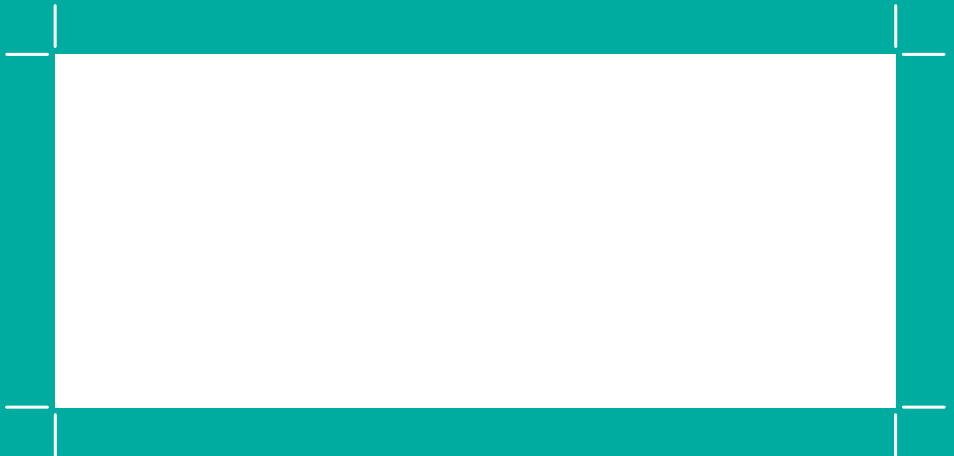
Файли повинні бути у таких форматах:



**Ви можете працювати у будь-якому програмному забезпеченні, головне щоб нам Ви надали в одному з цих форматів. Бажано уникати створення тіні, прозорість, лінза та ін. програмою Corel DRAW.*

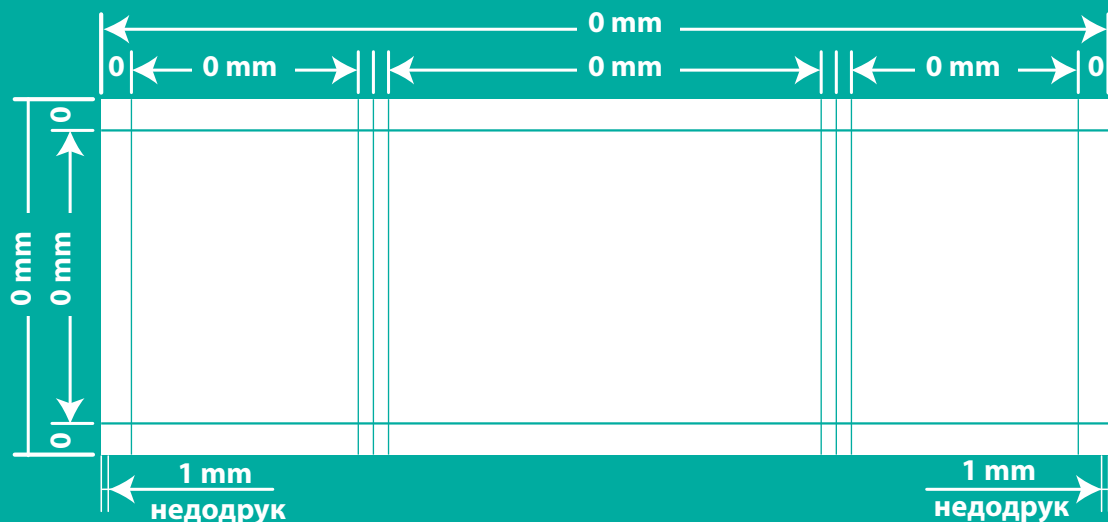
Розмір макету:

При безперервному малюнку крок картинки повинен бути кратним довжині друкованого валу і забезпечувати повторюваність малюнка на всьому рулоні. Оскільки в місці поперечного стику форм на валу на рулоні залишається поперечна смужка матеріалу, що не задруковується, шириною близько 2 мм - її неприпустимість (за наявності такої) повинна обговорюватись.



**Прийшовши до розробки нового дизайну, створіть нову монтажну область в Adobe Illustrator. Вона має відповідати розміру макету. Все що за межами потрібно приховати в маску.*

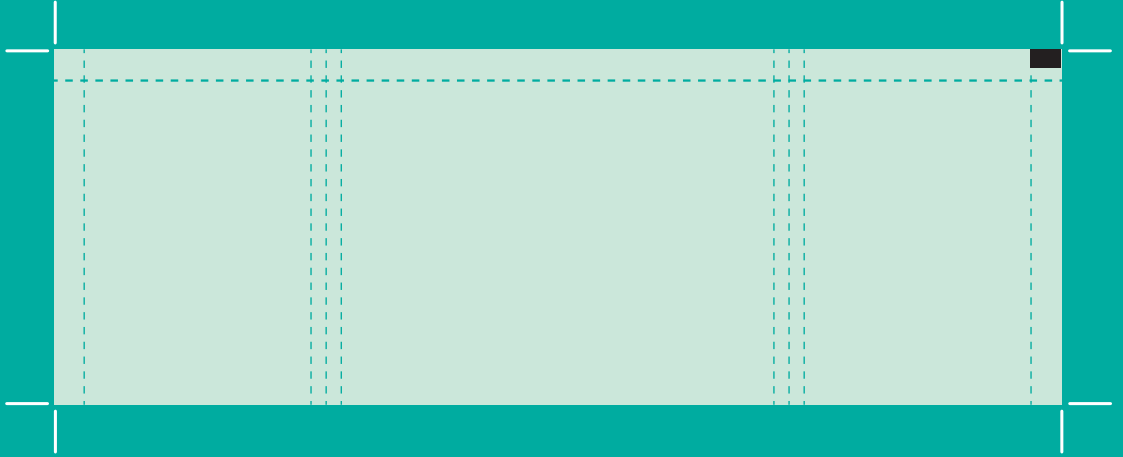
Розмітка:



- технічна розмітка (розміри) має бути зроблена на окремому Шарі.
- бажано є відсутність друкованих елементів на ділянках шириною 3 мм зверху та знизу макета (друковане поле не примикає до поперечного стику форм).
- для розмітки рекомендуємо використати колір з унікальною назвою (Keyline, Dimensions, Rozmir).
- схема фасування продукту (область задруку, поля швів, зварювання, лінії згинів, центральна вісь лицьової сторони пакета, фотомітка) - з усіма розмірами та прив'язками.
- зверніть увагу, під час додрукарської підготовки буде враховано з ліва і права макету по 1 мм незадрук (прозорість).

Фотомітка:

В автоматичних процесах завдяки фотомітці отримуємо точні розрізи етикетки на рівні фрагменти



**Для того, щоб фотодатчик ловив фотомітку, необхідний контраст між фоном та міткою. Максимальний контраст – це білий матеріал та чорна фотомітка. Якщо в дизайні є чорна фарба – то і фотомітка буде чорною, якщо в дизайні чорна фарба відсутня, то призначається максимально контрастний щодо фону колір. Якщо чорний/темний фон, то використовують білу фотомітку. В зоні стеження мітки потрібно уникати сторонніх предметів(фон має бути однотонним).*

Растрові зображення:

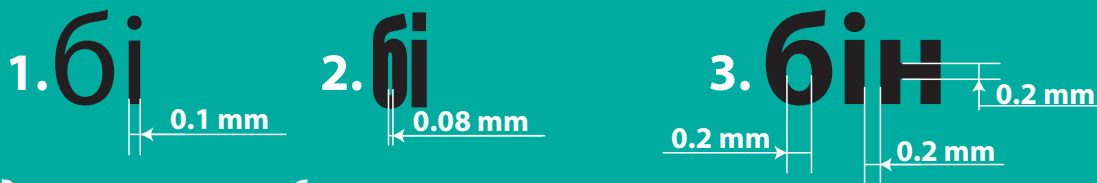


- Роздільна здатність при розмірі картинки 1:1 - не менше 300 dpi.
- всі растрові частини (зображення, градієнти) які потрібно буде редагувати мають бути пов'язані (Links), з Adobe Illustrator і надані як окремі файли у вигляді підлінкованих .psd/tiff файлів з незведеними шарами (Layers), або окремим .psd/tiff файлом Adobe Photoshop (СМУК або RGB), з максимальним щоб уникнути експорту їх з векторної програми для подальшої обробки.
- растрові зображення бажано подавати у вигляді підлінкованих *.PSD файлів з незведеними шарами (Layers), або окремим *.PSD файлом Adobe Photoshop. Ефекти програми Photoshop не потрібно перетворювати в шари. Растрові формати, що використовують ущільнення з втратою якості, використовувати не бажано.
- при збереженні файлу **ОБОВ'ЯЗКОВО** зберігати зображення з робочим ICC профілем.
- растрове зображення має бути збережено в СМУК. Проте, необхідно враховувати, що в кінцевому варіанті до зображення буде використано ICC профіля нашого друкарського процесу, що неодмінно вплине на кольоропередачу.

Текстовий блок:

Мінімальні розміри:

- товщина одинарної лінії — 0.12 мм
- товщина одинарної лінії у виворотці — 0.15 мм
- розмір шрифту (для стандартних умов друку (один колір для оверпринту і виворотки)) — 4 pt (0.75 mm по висоті)



1. недостатня товщина букв
2. недостатня товщина виворотки та міжлітерної відстані
3. текст з правильними параметрами, який відповідає всім вимогам

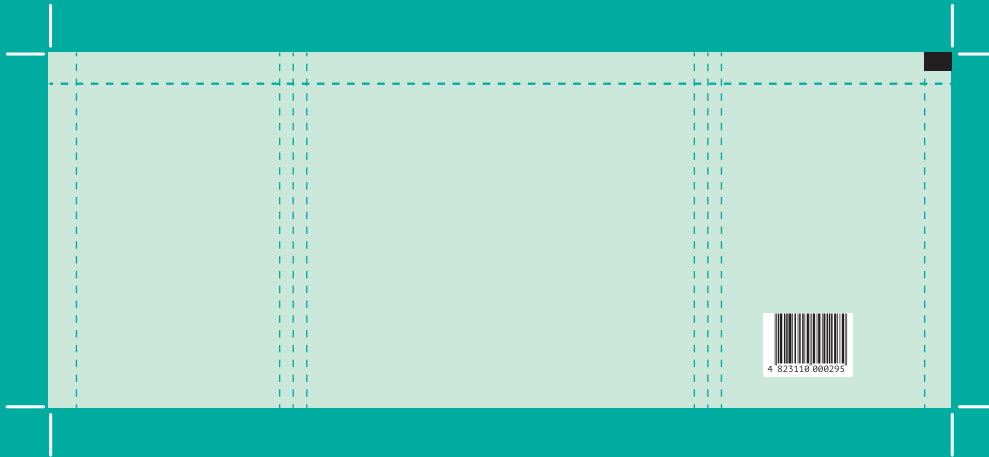
- рекомендовано уникати шрифти «вивороткою» розміром менше 10 pt, (білий колір шрифту по темному фоні), щоб уникнути розмитості тексту після видруку.
- текст буде не чітким, коли колір шрифту заданий кількома кольорами CMYK. А також якщо в подальшому потрібно буде внести зміни у текст - це призведе до заміни більшої кількості флексоформ. Ми рекомендуємо використовувати для тексту чорний колір або один з Pantone .
- якщо лінія складається з декількох кольорів то її мінімальна товщина 0.4 mm.
- рекомендуємо використовувати не більше 3-х кольорів для заглавних та жирних шрифтів
- всі шрифти повинні бути приведені до кривих. У випадку коли необхідно редагувати текстові блоки потрібно надати шрифти які використовуються у макеті.

Увага!!! Якщо Ваш шрифт має відхилення параметрів тексту по вимогах (або у вас є сумніви), пропонуємо додаткову консультацію з узгодження макету до початку робіт з додрукарської підготовки

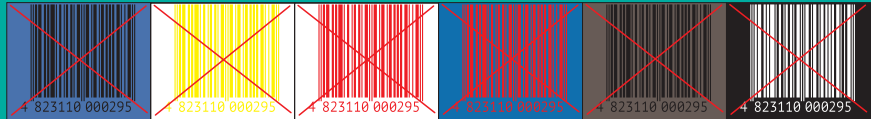
Шрифти	Мінімальна товщина лінії, mm
Шрифти з засічками Century, Amiri, Times New Roman	Позитивний штрих 0.15
	Негативний штрих 0.2
Декоративны та декоративні шрифти: <i>Artistic-Regular, Flemish-script, Odessa Script Cyr</i>	Позитивний штрих (товстий) 0.2
	Позитивний штрих (тонкий) 0.1
	Негативний штрих (товстий) 0.25
	Негативний штрих (тонкий) 0.11
Шрифти без засічок Arial, Myriad, Gilroy	Позитивний штрих 0.1
	Негативний штрих 0.15

Штрих код

- всі штрих коди, що використані в дизайнах замовника заново генеруються нами і розміщуються в цьому самому місці.
- штрих код повинен складатись з одного 100% кольору (Рекомендуємо використовувати для штрих коду чорний колір або один з Pantone (які використані у макеті) на білому фоні)).
- знаходиться на відстані не менше 2,31 мм (рекомендовано 2,54 мм) від іншого графічного елемента (друк).
- мінімальний розмір штрих коду — 30x15 мм.
- врахувати зону стабілізації (поле з ліва мінімальне - 2.9 мм, поле з права - 1.9 мм).

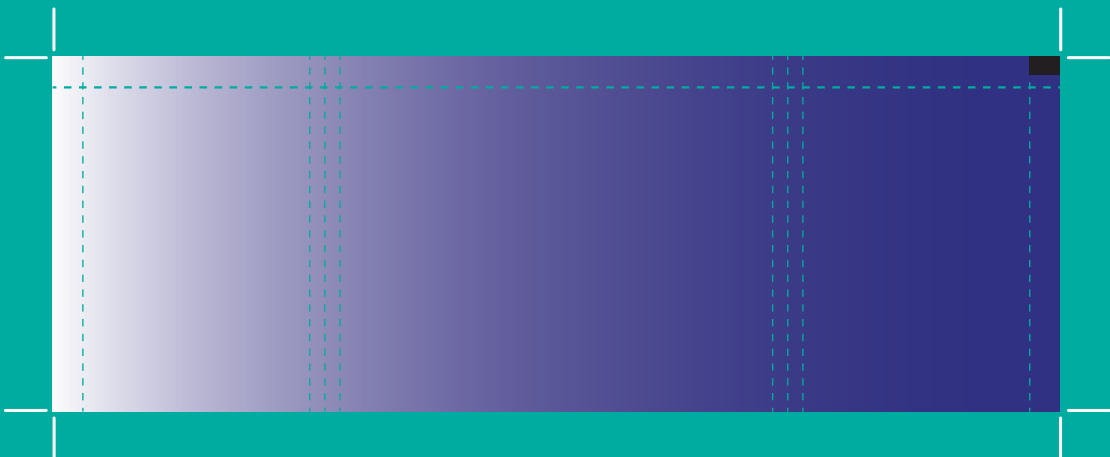


Приклади допустимих та неприпустимих комбінацій кольорів основи та штрихів.



Градiєнт

- градієнтні розтяжки повинні бути редаговані (не розбиті на сектори).
- Колірні розтяжки (у межах одного об'єкта) не повинні закінчуватися нульовим значенням тону (мінімум 2%). Тому бажано не використовувати градієнти з нижчими процентами (в іншому випадку під час додрукарської підготовки цей момент буде врахований у вашому макеті).



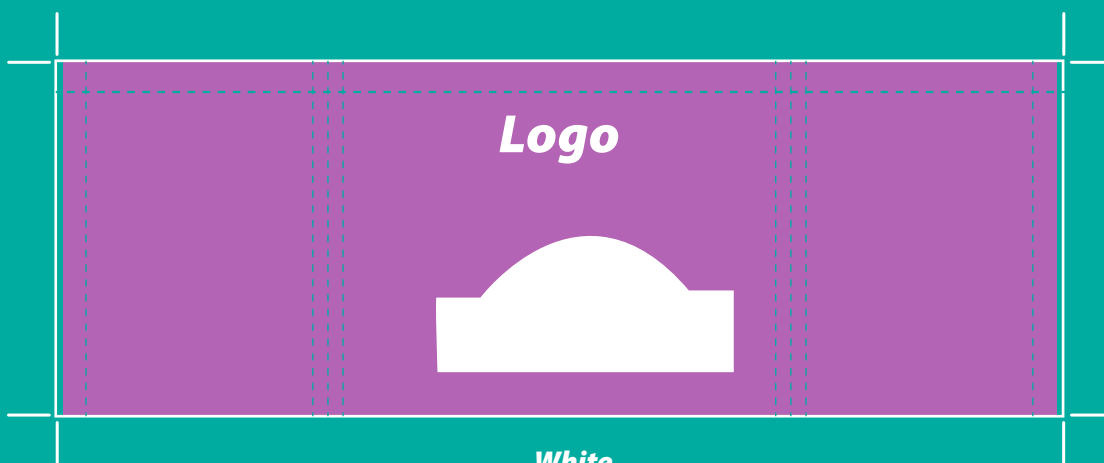
Технічні кольори

(білий, лак, прозорість, метал)

При друці може бути використана біла фарба, матовий-/глянцевий лак. Вони можуть мати повний або вибірковий задрук плівки. В такому випадку, необхідно надати цю підложку окремо у векторному форматі.

Для цього щоб це правильно підготувати у файлі потрібно:

- створіть новий шар, назвіть його **White/Warnish**. Він має знаходитись над шарами дизайну.
- також створіть новий зразок кольору з типом **Spot Color** та присвойте ім'я «**White**»
- Залейте цим кольором зону друку. Не задруковані зони мають бути пусті/білі.



Папка з робочим файлом

Має містити:

- **лінки**
- **шрифти(якщо текст не приведений до кривих)**
- **робочий файл (без зайвих елементів)**

Якщо це все є тоді стисніть всю вашу роботу в архів і відправте на любий файл обмінник. Все інше зробимо ми.

Файли які не приймаємо в роботу:

- роботи у форматі PDF з растровими зображеннями з низькою роздільною здатністю (нижче 300 dpi), (дуже маленьке або велике).
- тексти та штрихкод в PhotoShop або інших програмах обробки растрових зображень.
- шрифти не приведені до кривих.
- дрібний шрифт який складається з СМУК та шрифт виворотка на темному фоні.

Увага! НЕ приймаються претензії до результатів виконання замовлення, якщо макет замовника містить:

- помилки правопису
- нескоректована дефекти використовуваних зображень
- помилки перераховані в розділі « Часті помилки»
- рекомендації які вище прописані.
- оригінал-макет наданий клієнтом не співпадає з наданим еталоном(зразком).
Приймається за основу дані з макету (в іншому випадку попереджати про це).

Максимальна кількість кольорів – 8. +Рото -1 секція

Правильний, ефективний дизайн гармонійно поєднує в собі зовнішню складову, інформаційне наповнення, поєднання кольорів та елементи фірмового стилю.

Ми допоможемо Вам в оригінальних дизайнерських рішення для вашої продукції з урахуванням усіх ваших побажань. Для цього щоб отримати ідеальний продукт, наш дизайнерськи та технічний відділи врахують усі моменти та Ваші побажання.

LDflex

